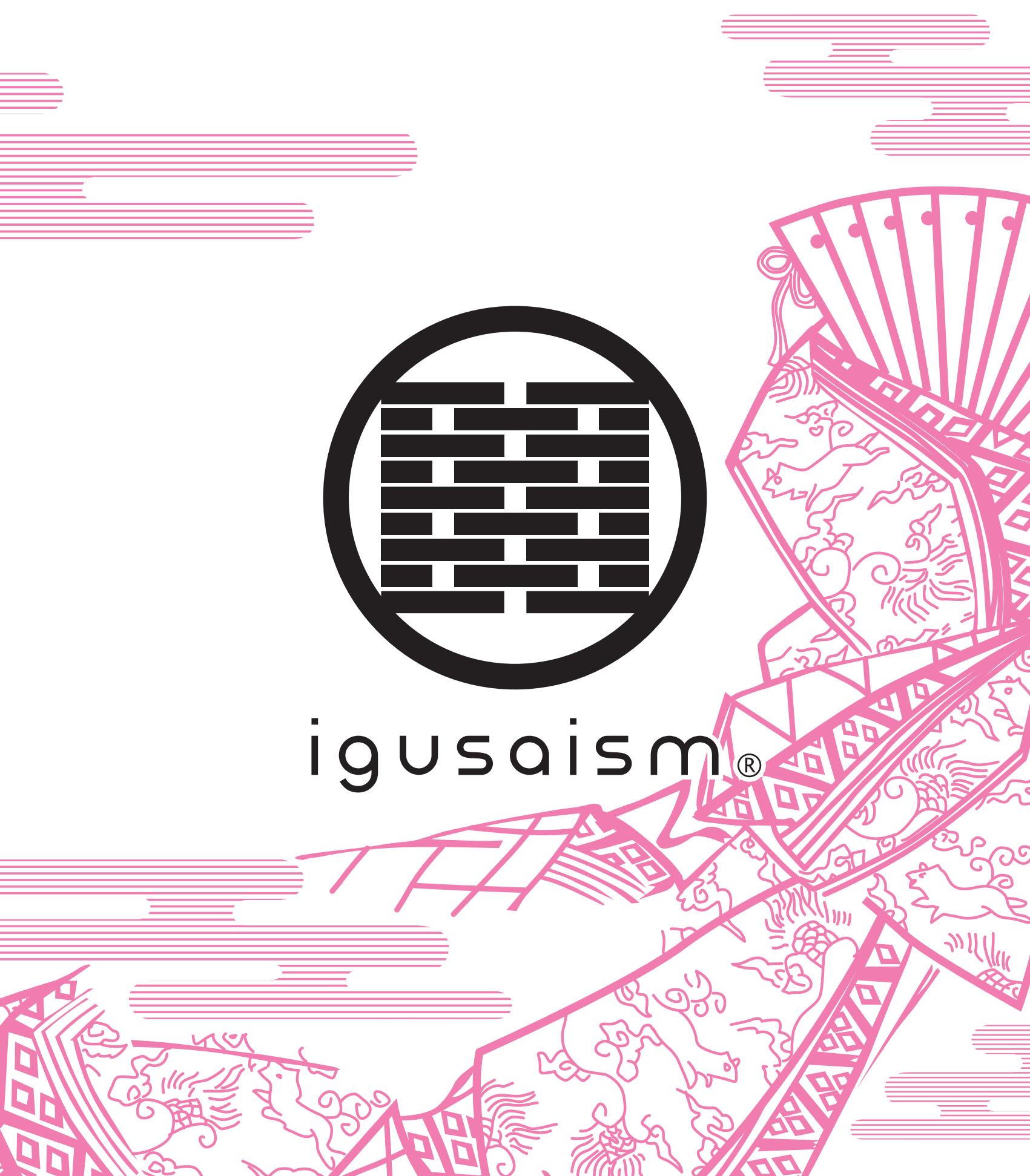


igusaism®





igusaism®

“Igusa” rush grass - fostered in traditional Japanese culture.

日本の伝統文化の中で培われてきた「い草」

“Rush grass” is a naturally versatile plant that has humidity control and antibacterial properties, and relaxation effects due to its nostalgic aroma. It is said that rush grass was introduced from India through the Silk Road en route to Japan around 700 AD. Since then, rush grass has been used in Japanese traditional culture for about 1300 years.

Until the first half of the 1900s, our hometown, Okayama prefecture was the largest producer of rush grass in Japan. Although in recent years, the production has been declining due to the rise of synthetic fibers that replaced rush grass, we still maintain our traditional business style seamlessly engaging in every process from cultivation of rush grass as a raw material to marketing high-quality end products.

We believe rush grass products are a part of excellent traditional culture of Japan. Our brand, “igusaism” was named after “igusa” (い草) rush grass based on our belief in rush grass and commitment to craftsmanship.



「い草」は、自然由来の「調湿」「抗菌」「リラクゼーション」効果などをもつ優れた植物です。西暦700年頃、インドよりシルクロードを経て日本に伝わったとされ、約1300年の間、日本の伝統文化の中で使われ続けてきました。1900年代前半まで、igusaismの拠点である岡山地域は、日本国内で「い草」の最多生産を誇る一大産地でしたが、近年、化学繊維や石油製品の台頭により、その量は減少の一途を辿っています。我々は栽培から販売まで一貫して行う「い草」のメーカーとして、伝統ある日本の「い草」文化、その技術を継承し、「い草」とその素晴らしさを日本はもとより世界の人々にお伝えしたいという想いから、「igusa/い草」をブランドネームに冠した「igusaism」を立ち上げました。

Japan Heritage 日本遺産

“Japan Heritage” is recognized by the Agency for Cultural Affairs of Japan, which elaborates Japanese culture and traditions by means of the regional historical attractions and characteristics throughout the nation. The manufacturing method and craftsmanship of “Igusa” rush grass products are recognized as “Japanese heritage”.

「日本遺産 (Japan Heritage)」とは、地域の歴史的魅惑や特色を通じて日本の文化・伝統を語るストーリーとして文化庁が認定するものです。
「い草」製品の製法・その技術は「日本遺産」として認定されています。





Commitment to natural and organic materials

天然素材へのこだわり

Under “igusaism”, we care about products even after their roles are finished. We believe “Igusa” rush grass products should return to nature after use because they have been used in Japanese culture, which values coexistence with nature. For this reason, we use natural and organic materials as much as possible.

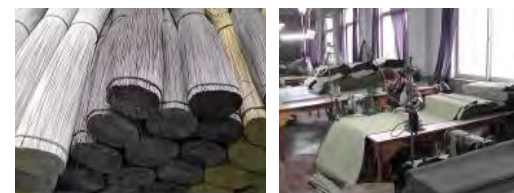
igusaismでは、製品を使い終わった後のことにもこだわります。

自然と共に生きる、日本文化の中で育みたい草製品だからこそ、ご使用後にも、出来るだけ自然に還りやすい素材を。そのため、材料には出来るだけ自然由来・天然素材のものを使用しています。

Commitment to quality, safety and craftsmanship

製造・品質へのこだわり

Under “igusaism”, we care about quality and safety. For this reason, we use only unprocessed sundried rush grass without using a common dyeing mud called “sendo”. In addition, we dye rush grass using high-quality pigments certified for its safety under rigorous industry standards. A majority of our production follows the traditional method, unchanged from the old days. Although we get some help from machinery to enhance efficiency, each product is still manually woven and finished with great care.



製法

Commitment

Commitment to organic fertilizer and soil

有機肥料・土へのこだわり

Under “igusaism”, we care about raw materials. For this reason, our manufacturing process starts with growing rush grass seedlings. For a better cultivation environment, we use organic fertilizer to enrich the soil in the paddy fields. We are working towards using 100% organic materials for the entire production to contribute to the well-being of customers around the globe.

igusaismでは、使用する「い草」も、苗を育てることから始めています。また、その育成環境にもこだわり、有機肥料を使用した水田の土壌改良を行っています。将来的にigusaismは、完全なオーガニックを実現し、人に優しく健康的ない草商材のグローバル展開を目指しています。



igusaismの製品は、ナチュラルカラーの「い草」には通常使われる「染土」を使用せず、天日に干した「そのままのい草」を使用し、カラーの「い草」には日本国内の厳しい基準をクリアし、安全性が確認された高品質な染料を使用するなど、品質にこだわった高度なものづくりを行っています。

また、い草製品の製法は、過去より大きく変わりません。機械化はされても1点1点人の手により、織りあげ、作り上げられています。

Naturally relaxing 自然の癒し

“Igusa” rush grass contains the same fragrance as a forest scent. “Igusa” rush grass products, like tatami mats, replicate relaxation effects from walking in a forest within the house.

「い草」には森の香りと同じ芳香成分が含まれており、畳などのい草製品を使うことによって、室内でも森林浴と同じようなリラクゼーション効果を得ることが出来ます。



Pleasant to touch 心地よい触感

Woven “Igusa” rush grass surface has many grooves that keep sweaty skin clean and comfortable and free from a sticky feeling. In addition, due to its sponge-like core, each “Igusa” rush grass strain provides moderate cushioning, making the end product soft and pleasant to touch.

「い草」の表面にはたくさんの溝状の凹凸があり、汗をかいてもベタつかず、さらさらとした肌触りです。また、中心部はスポンジ状の構造になっており、この部分が適度なクッション性を生み出し、ふんわりとした心地よい触感を与えてくれます。



Naturally optimizes humidity 天然の空調

“Igusa” rush grass is a “breathing” plant that maintains a constant level of humidity in the surrounding area by absorbing and releasing moisture. Rooms with “Igusa” rush grass products continuously and naturally create a comfortable indoor environment.

「い草」は呼吸する植物です。湿度の高いときは湿気を吸い込み、乾燥すれば吸い込んだ水分を放出し、室内の温度・湿度を一定に保とうとする働きがあります。そのため、い草製品を使用している部屋では、電力を使用せずとも、常に快適な室内環境を保つことが出来るのです。



Air purification property 空気清浄効果

The porous sponge core inside of “Igusa” rush grass adsorbs indoor nitrogen dioxide and formaldehyde, acting as a natural air purifier in the house.

「い草」内部の多孔質のスポンジ層には、室内の二酸化窒素やホルムアルデヒドを吸着し、減少させる効果があります。そのため、天然の空気清浄機として機能します。



High antibacterial property 高い抗菌性

Rush grass is confirmed to inhibit harmful bacteria including causes of food poisoning and pneumonia or flu -type illness (caused by Legionella). Its high antibacterial property is 5.5 times more powerful than cotton. “Igusa” rush grass creates a clean living environment.

「い草」は、高い抗菌性を持つ植物です。その効果は綿布の約 5.5 倍。食中毒の原因菌や、レジオネラ菌などに対する抗菌効果も見込めることが確認されており、清潔な住環境づくりに色々な場所で貢献します。



Human friendly

人に優しい

Since ancient times, “Igusa” rush grass has been consumed as a medicinal herb to ease inflammation. Studies show that children can focus better in rooms with rush grass products due to its relaxing aroma. “Igusa” rush grass is historically confirmed as a beneficial plant for our health and environment.

「い草」は、古来には薬としても用いられていました。また、そのリラクゼーション効果により、い草製品を勉強部屋などに使用すると、お子様の集中力 UPにも効果があるといった研究結果も発表されています。

「い草」は、住環境のみならず、さまざまな利用方法と共に、人や健康に良い素材として認められている植物なのです。



Eco-friendly

環境に優しい

“Igusa” rush grass products have many beneficial functionalities to live comfortably in the humid Japanese climate. In addition to creating a comfortable environment, “Igusa” rush grass saves energy. Being both economical and ecological, “Igusa” rush grass is friendly to humans and the earth.

湿度の高い、日本の気候の中で使われ続けてきたい草製品には、快適に暮らすための先人の知恵や工夫が詰まっています。電力を使わず、快適な環境を生み出す「い草」は、人にも地球にもやさしい、エコロジーでエコノミーな自然素材です。



Maintains comfortable temperature

涼しく、暖かい

Floor mats with an “Igusa” rush grass surface (also known as “tatami”) are excellent at thermal insulation, because “Igusa” rush grass has a porous sponge core inside of each strain. This structure lowers thermal conductivity and results in mitigating temperature gaps caused by hot or cold weather.

「い草」は、内部のスポンジ構造に無数の空気層を内包しています。そのため、熱伝導率が下がり、気温が高いときには涼しく、気温が低いときには暖かく、地域・気候を問わず快適にご使用頂けます。



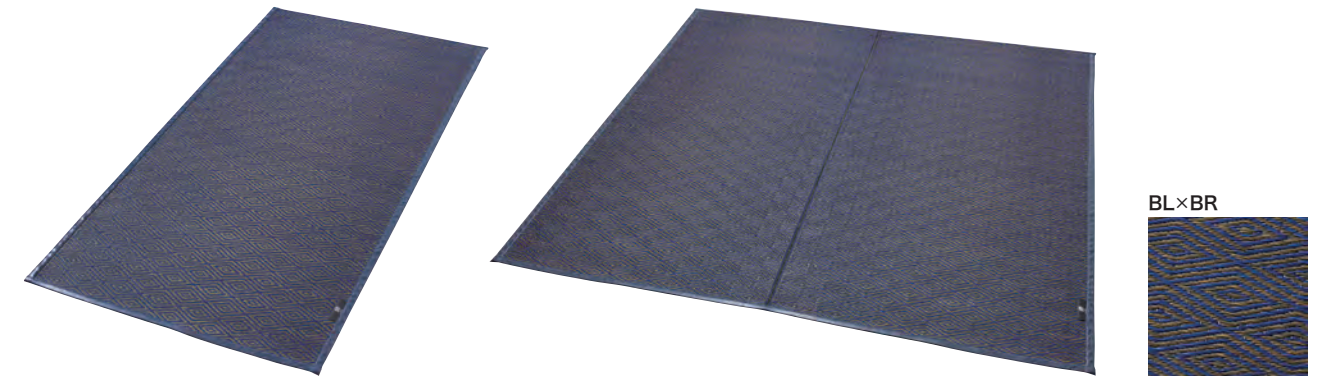
TATAMI Rug

“Igusa” rush grass mat (goza), with a Japanese traditional diamond motif (hishimonyo), was transformed into a rug with modern taste and color themes. TATAMI Rug series are individually woven by craftsmen working four times longer than regular production and using twice the regular rush grass per unit. The fragrant component of “Igusa” rush grass replicates a relaxing walk in a forest within the house. Together with other benefits including humidity control and air purification, TATAMI Rug naturally creates a comfortable indoor space and saves energy.

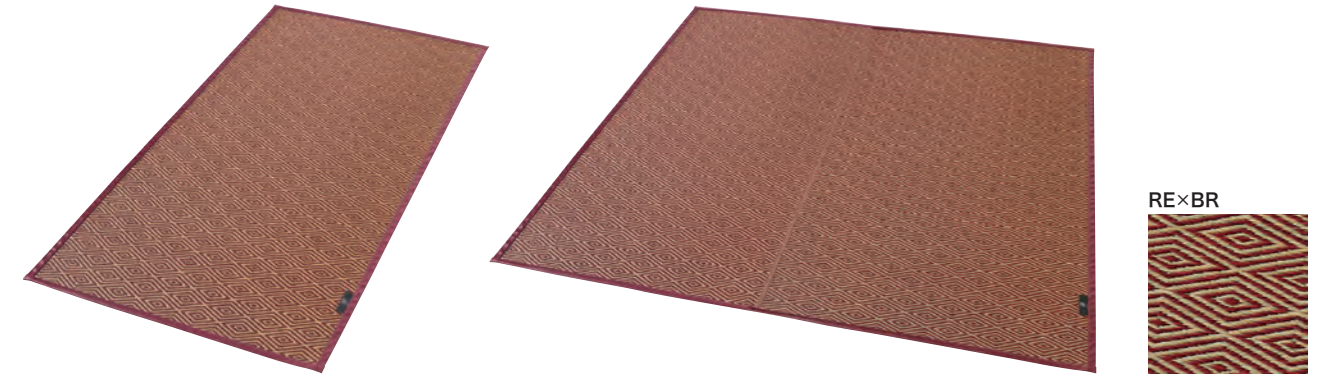
日本の伝統的な「菱紋様」を使用した「ござ」を、現代的なカラーリングとテイストで、ラグへとアレンジしました。

通常の2倍のい草を使用し、約4倍の時間をかけて職人が織りあげ、1枚1枚縫製しています。

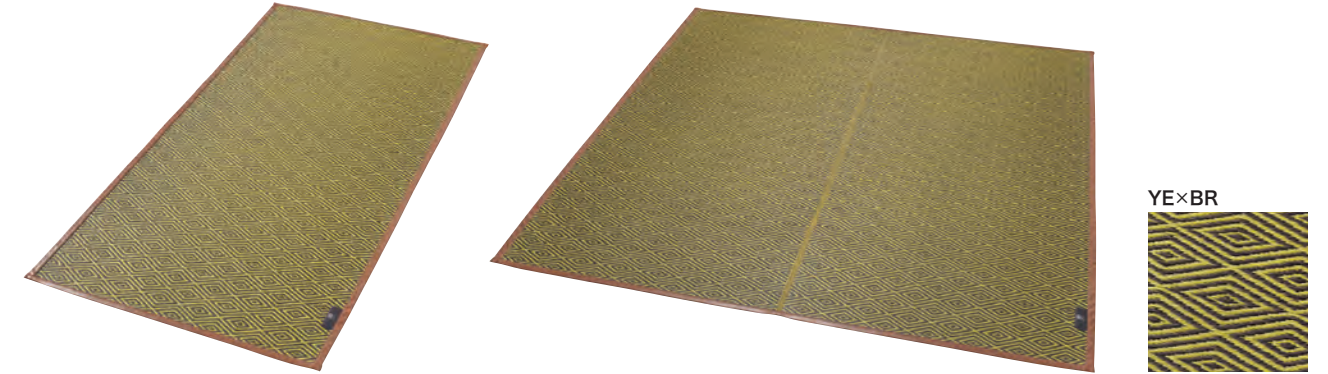
「い草」の芳香成分により、リビングなど、室内でも森林浴のようなリラクゼーション効果を得られます。また、調湿・調温機能、空気清浄効果により空調などを使わず、快適な室内空間に。



BL×BR

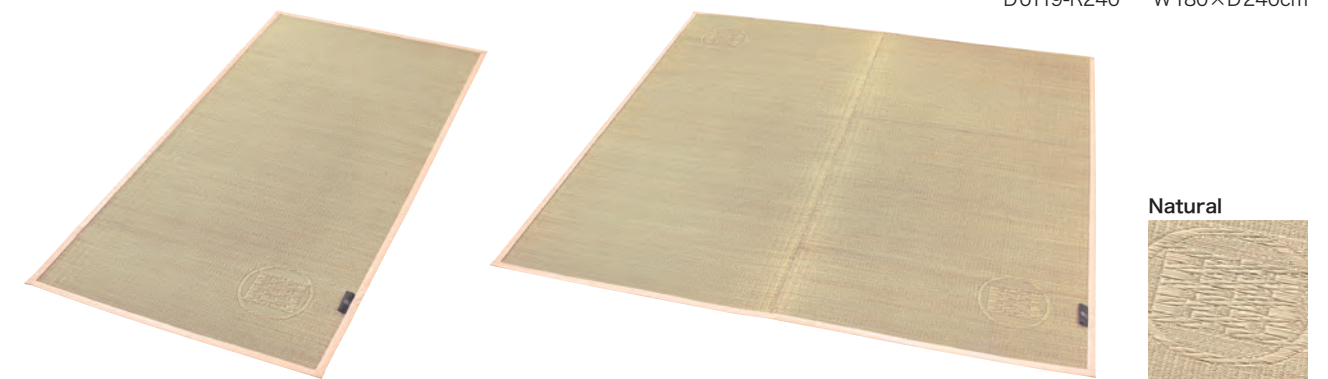


RE×BR



YE×BR

D0119-R90 W90×D180cm
 D0119-R180 W180×D180cm
 D0119-R240 W180×D240cm



Natural

NM019-R90 W90×D180cm
 NM019-R180 W180×D180cm
 NM019-R240 W180×D240cm

TATAMI

Our TATAMI follows the original production method of the oldest existing “tatami mat” featuring multiple layers of cushioning using rush grass instead of straw or synthetic materials. The masterpieces carefully handmade by skilled Japanese craftsmen will maintain their original beauty even after 30 years as long as they are properly cared for. Because of the higher amount of “Igusa” rush grass used in the foundation part, our TATAMI has excellent cushioning and flexibility. Even when a brand new product has uneven patches because of its raw material being natural, TATAMI is easy to loosen and become even during the course of use. TATAMI alleviates physical impacts from falling due to optimal elasticity to absorb shocks. The TATAMI surface is made out of 100% organic materials, which makes it safe for a child’s living space.

現存する最古の「畳」、その原型製法を踏襲し、中材まで「い草」で出来た独自の多層仕上げの畳です。

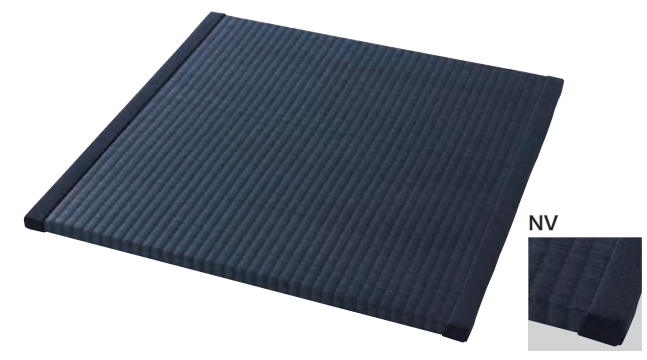
国内の熟練の職人が、1枚1枚丁寧に作り上げる逸品は、正しいお手入れさえして頂ければ30年後でもその美しさを保ちます。

中材まで「い草」を使用しているため、高いクッション性と柔軟性があります。多少の凹凸面には使用する間になじみ、フラットになる性質があります。ほど良い弾力で、転倒などの衝撃も緩和。

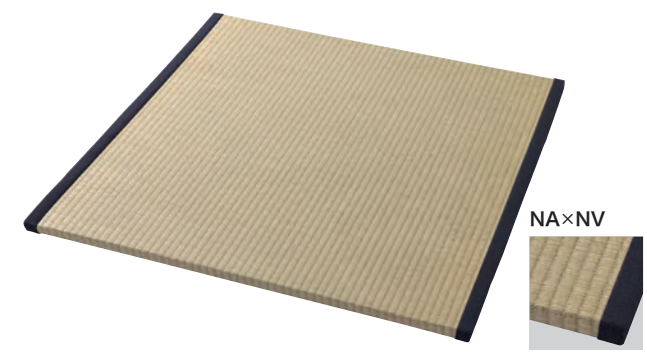
表面は全て天然素材のため、お子様のスペースなどにも安心してご使用頂けます。



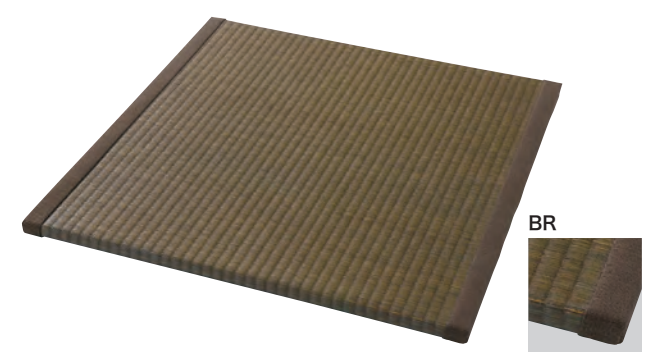
igusaism®



NN019-FT60 W60×D60×H2cm
 NN019-FT85 W85×D85×H2cm



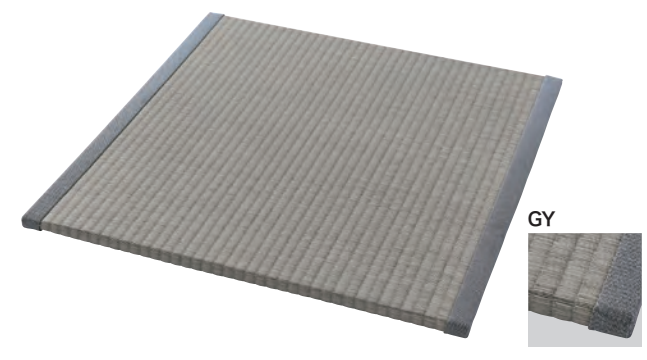
NV019-FT60 W60×D60×H2cm
 NV019-FT85 W85×D85×H2cm



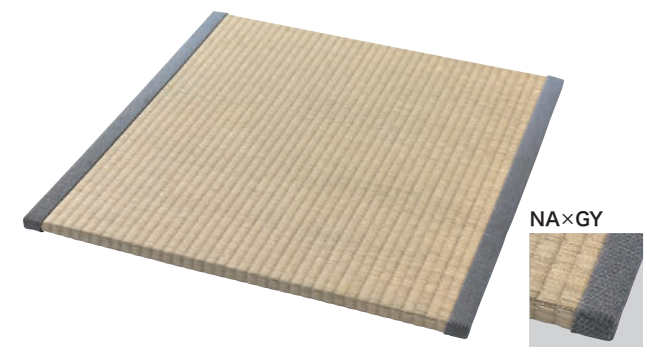
BB019-FT60 W60×D60×H2cm
 BB019-FT85 W85×D85×H2cm



NB019-FT60 W60×D60×H2cm
 NB019-FT85 W85×D85×H2cm



GG019-FT60 W60×D60×H2cm
 GG019-FT85 W85×D85×H2cm



NG019-FT60 W60×D60×H2cm
 NG019-FT85 W85×D85×H2cm

TATAMI Slippers

TATAMI Slippers with modern “Igusa” rush grass insoles feature a high moisture absorption and can be comfortably worn even with wet feet. The gentle grooves of the woven texture provide pleasant massaging effects to the soles to support a healthy lifestyle.

TATAMI Slippers stay free from unpleasant odors due to the excellent moisture absorption, antibacterial and deodorant properties of “Igusa” rush grass, making them ideal to be worn barefoot.

「い草」を中敷きに使用した、モダンデザインのルームシューズ。
 高い吸湿効果で、濡れた足で履いてもベタつかず、快適に過ごせます。織りによる独特の凹凸感で足裏を刺激し、健康効果も。
 「い草」の優れた吸湿・消臭効果、高い抗菌性により、菌の繁殖や嫌な臭いの発生を抑制し、裸足で履いても清潔です。



BL×BR



RE×BR



Tatami Slippers
 D0119-SR size M (26cm)
 D0119-SR size L (28cm)
 D0119-SR size LL (30cm)

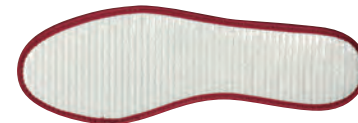


TATAMI Insoles

TATAMI Insoles are made of “Igusa” rush grass with excellent moisture absorption, antibacterial and deodorant properties. TATAMI Insoles create a dry and clean feeling in shoes.

TATAMI Insoles are backed with an adhesive cushion that prevents skidding and reduces the impact from hard surfaces like cobblestones.

「い草」には、優れた抗菌・消臭・吸湿効果があります。その優れた機能性を活かした、「畳」で出来たインソールです。
 靴の中の水分を吸湿し、ムレを軽減するから爽やか。高い抗菌効果で嫌な臭いを抑え、快適な足元のライフスタイルを実現します。
 裏材に吸着・クッション機能のある素材を使用。靴の脱着の際もズレを防ぎ、硬い石畳を歩いても適度なクッション性で快適です。



Insoles lining インソール裏面



BL×BR



RE×BR



Tatami Insoles
 D0119-IS22 22~22.5cm
 D0119-IS23 23~23.5cm
 D0119-IS24 24~24.5cm
 D0119-IS25 25~25.5cm
 D0119-IS26 26~26.5cm
 D0119-IS27 27~27.5cm
 D0119-IS28 28~28.5cm
 D0119-IS29 29~29.5cm

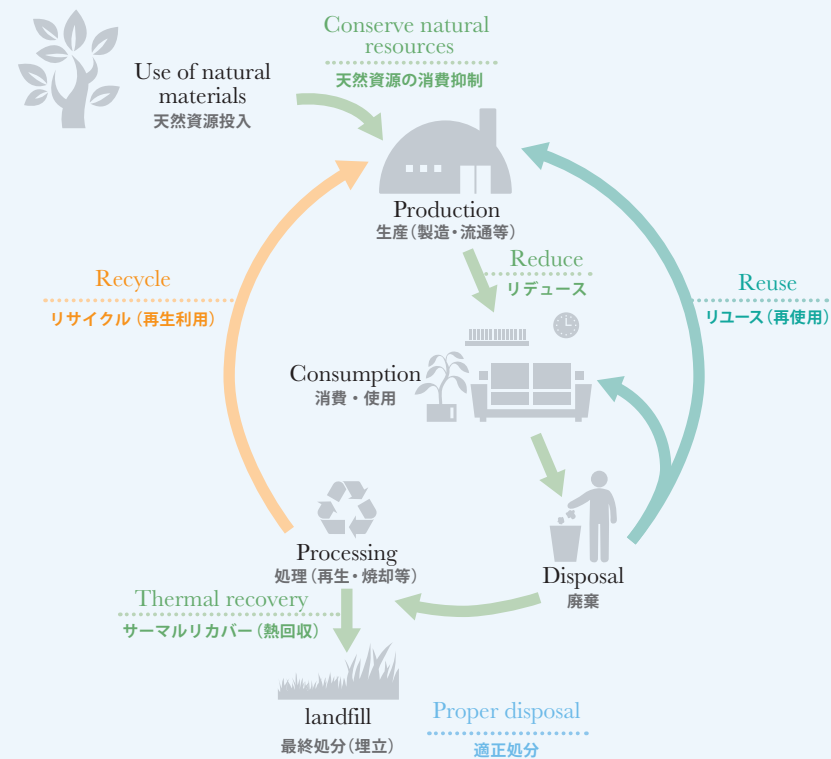
Our message

The world is reconsidering the relation between civilization and the environment as climate change and environmental destruction become severe. Before civilization, coexistence with nature was a prevalent lifestyle for Japanese people.

“Igusa” rush grass is an excellent natural material with many benefits and its applications were fostered in Japanese traditional culture.

Our “igusatism” products contribute to the future environment and the health of people around the world.

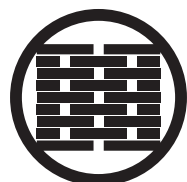
温暖化や環境破壊が深刻化し、世界中が現在の社会システムを見直そうとしています。
かつてはあたりまえだった自然と共存する日本の暮らし、
その生活に根差してきた「い草」は、自然由来の様々な機能を持った素晴らしい天然素材です。
igusatism は、その伝統文化の中で培われた「い草」を使った製品で、
世界中の人々の健康や環境に貢献します。



It is our mission under “igusatism” to reduce the consumption of petroleum and chemical derived products to be part of a recycling-based society with low carbon emissions.

「igusatism」は、石油・化学製品の使用量を減らし、自然と生きる、
低炭素・循環型社会の形成に貢献します。





igusaism®

Manufacturer

852 Nishiachi, Kurashiki-city, Okayama, JAPAN

製造・企画・輸入・発売元

岡山県倉敷市西阿知町 852

<http://igusaism.com/>

